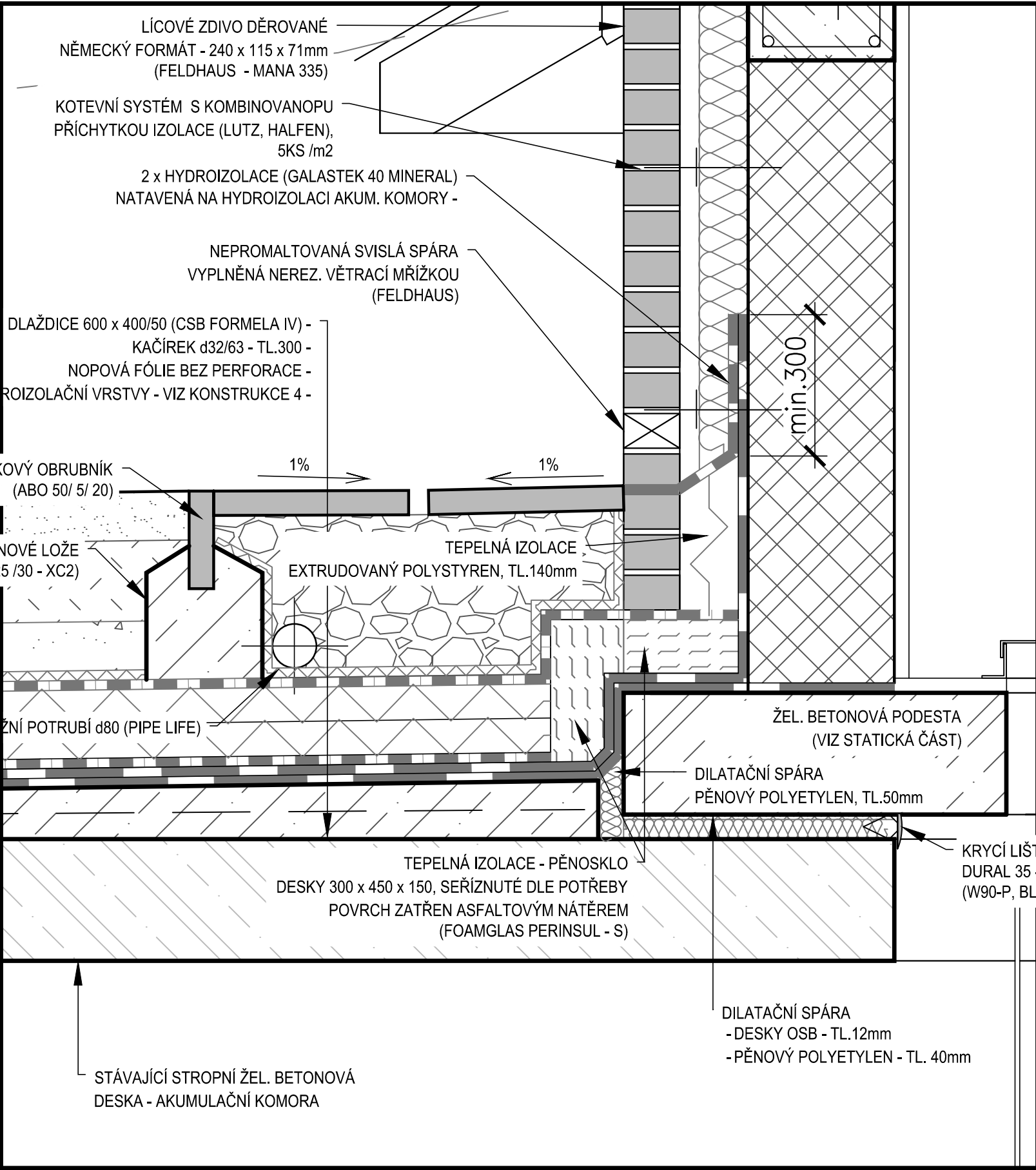
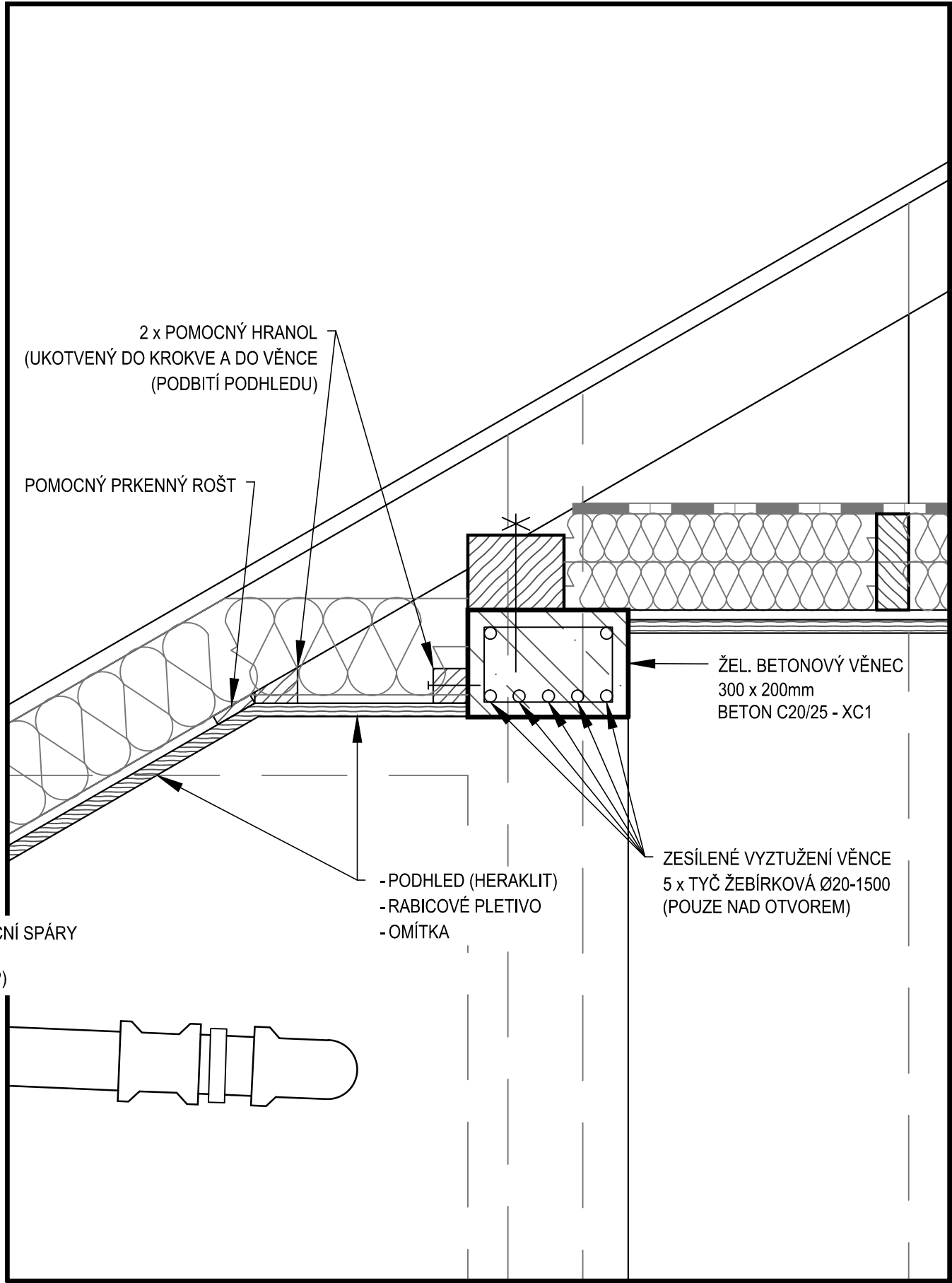


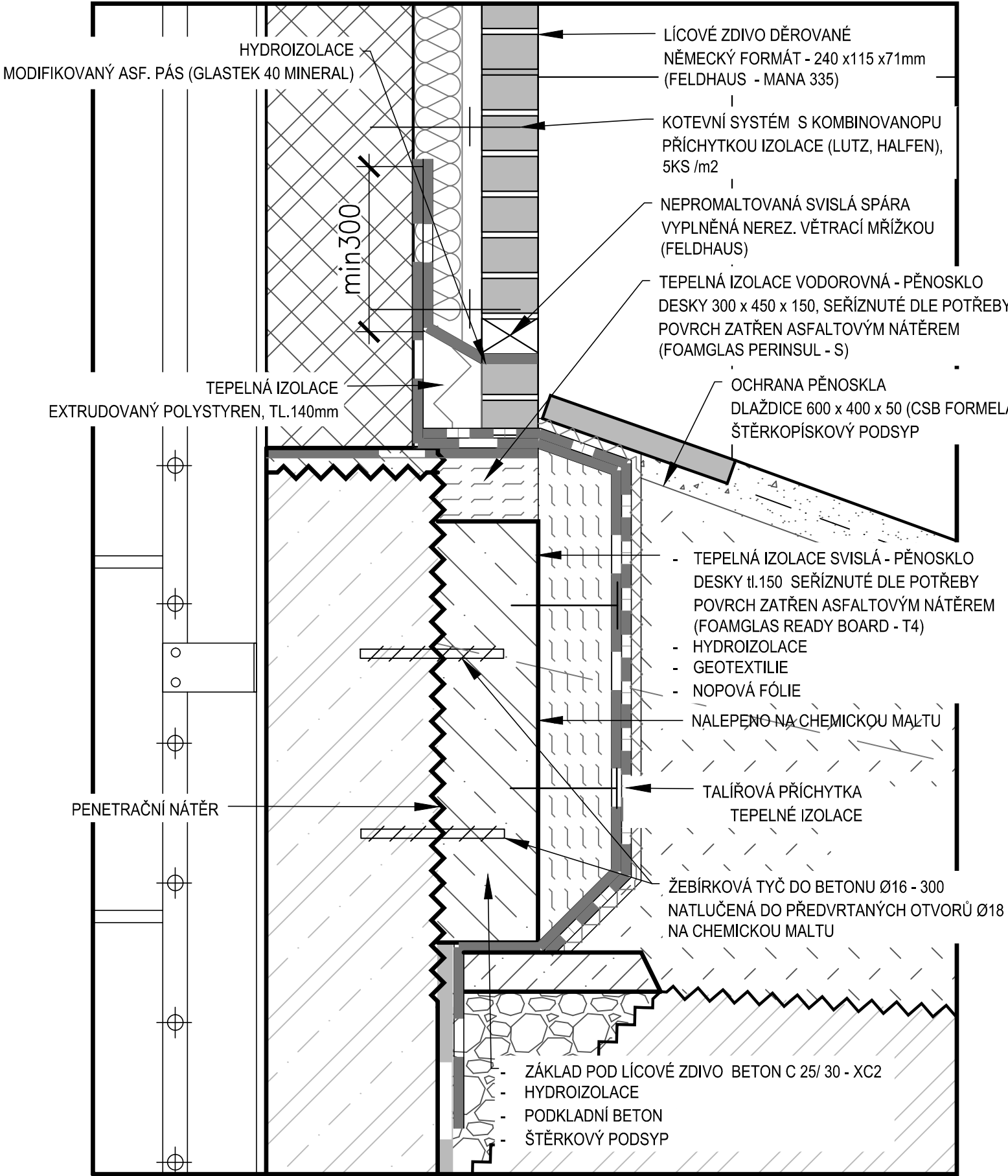
DETAIL A, M 1 : 10



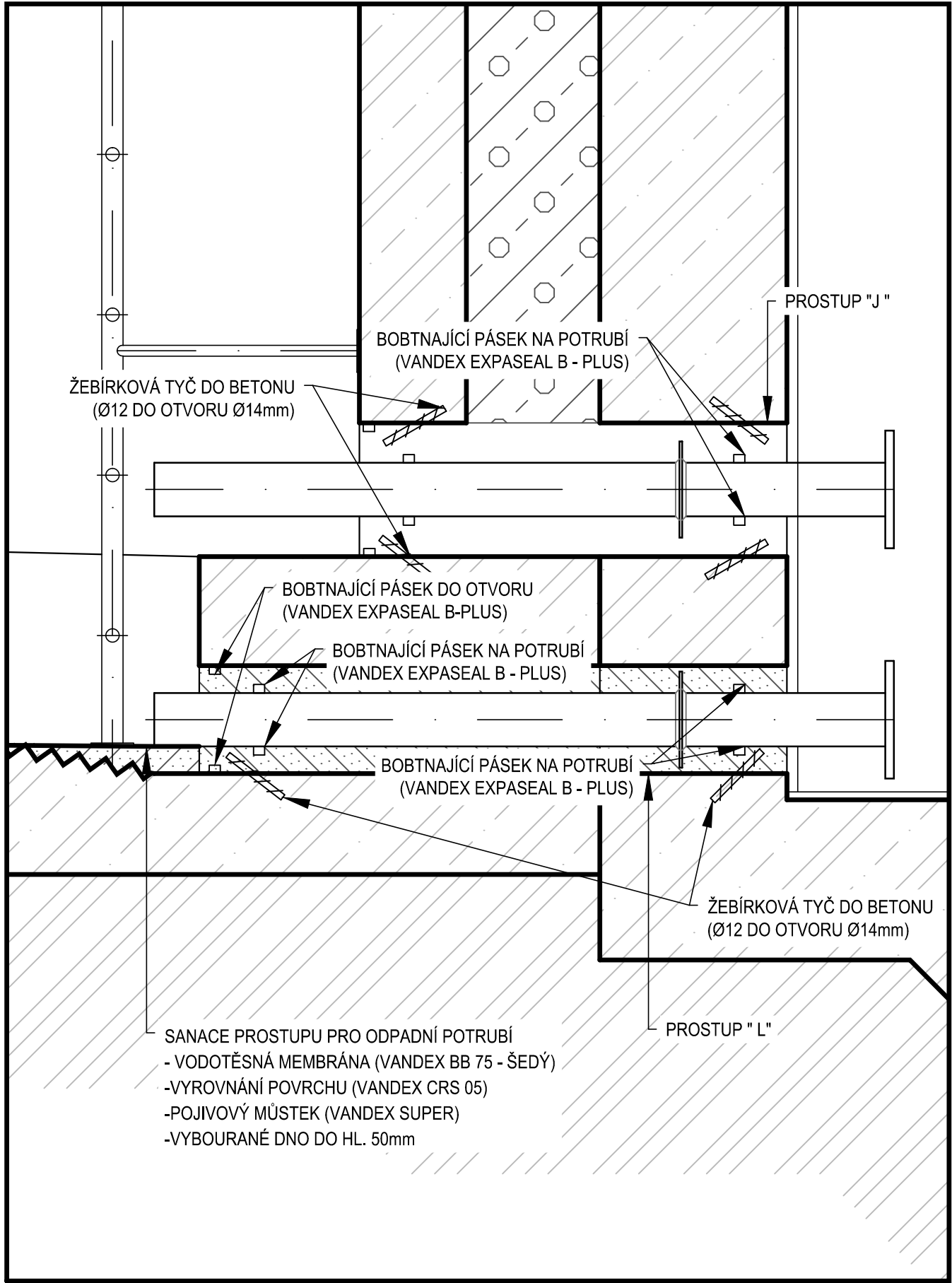
DETAIL A1, M 1 : 10



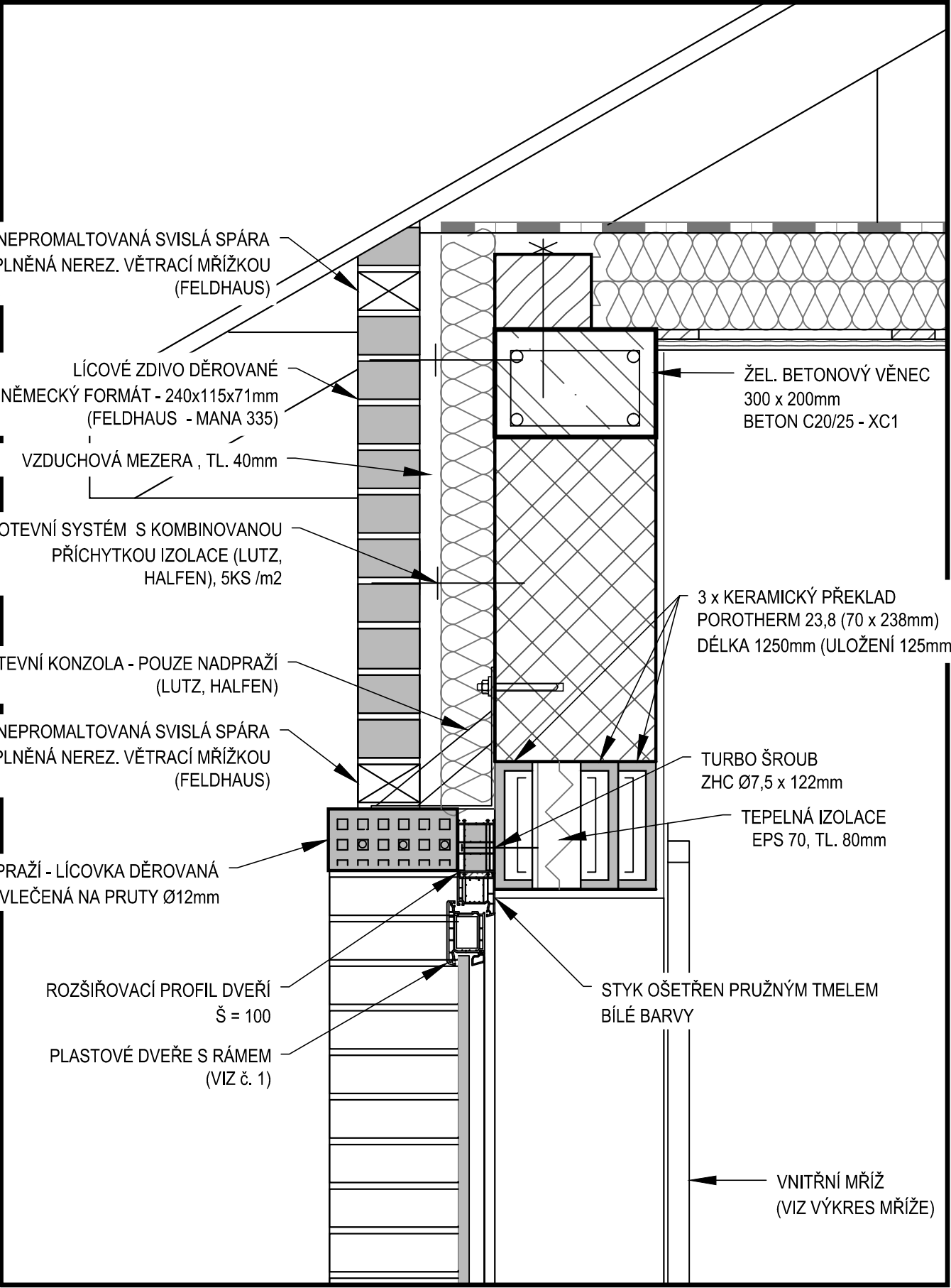
DETAIL B, M 1 : 10



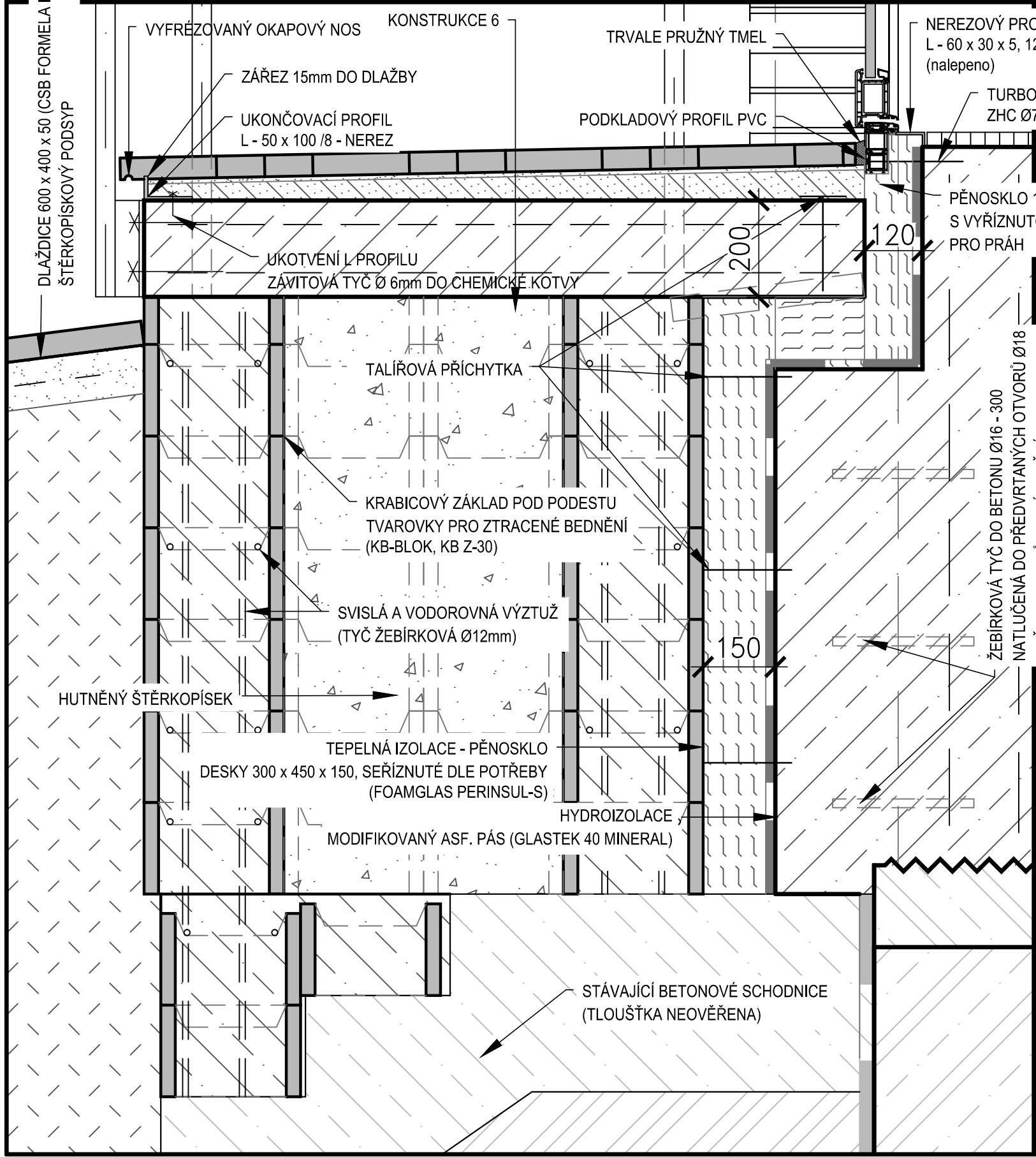
DETAIL C, M 1 : 10



DETAIL D, M 1 : 10

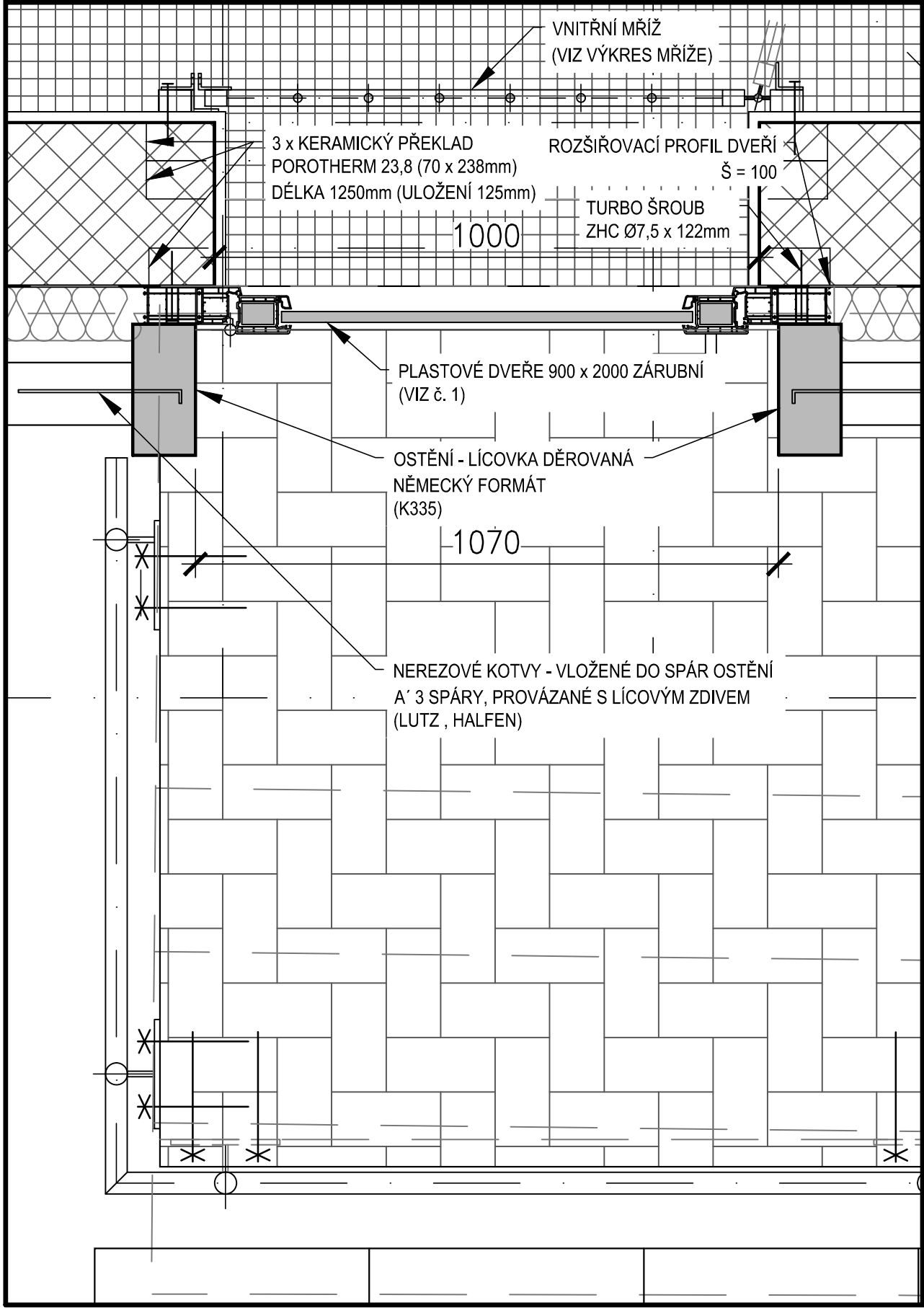


DETAIL E, M 1 : 10



DETAIL F, M 1 : 10


PŮDORYS VSTUPNÍCH DVEŘÍ



LEGENDA:

		STÁVAJÍCÍ ZDIVO - PROSTÝ BETON, ŽELEZOBETON, CIHLY
		NOVÉ ZDIVO - CIHELNÉ TVÁRNICE (POROTHERM P+D, 300 x 247 x 238mm)
		NOVÉ ZDIVO - PROSTÝ BETON

±0,00 = 259,93 m n.m. Bpv

		VODOHOSPODÁŘSKÉ INŽENÝRSKÉ SLUŽBY a.s. Křížová 47, 150 39 PRAHA 5	
Vypracoval: Ing. P. Hofmann		Hlavní inž. projektu: Ing. P. Hofmann	
Projektant:		Ved. atelieru: Ing. M. Butor	
VLKAVA VODOJEM - REKONSTRUKCE SO 02 - STAVEBNÍ ÚPRAVY		Datum: 01/2017	
		Stupeň: DSP/ DPS	
Investor: Vodovody a kanalizace Mladá Boleslav, a.s., Čechova 1151, 293 22 Ml. Boleslav		Formát: 8 A4	
		Zak.číslo: VIS - 3/15- 029	
STAVEBNÍ DETAILY		Měřítko: Číslo přílohy:	
		1:10 D.2.2	